



赣鄱非遗

江西

赣鄱非遗文化展览



小组成员：

刁华钰、黄楠、张仲言、肖洪昱

庄思颖、陈腾飞、魏玲

目录

第一章

展厅简介

第二章

空间分析

第三章

展示脉络

第四章

展陈亮点



第一章

展厅简介

物华新诗，赣鄱非遗
时光清浅，传承千年



简介

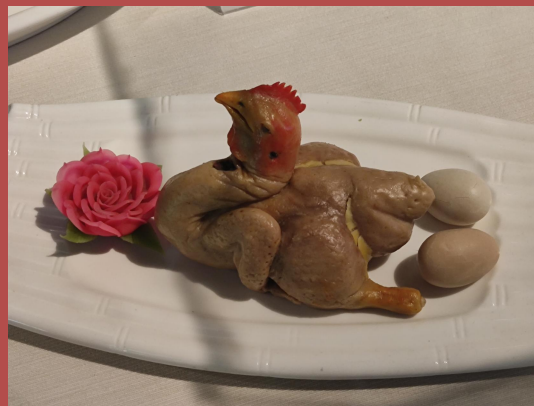
江西是非物质文化遗产大省，资源丰富、种类繁多、形式多样，承载着赣鄱先民特有的思维方式和审美观念，透射着“**知者创物**”、“**开物成务**”的探索精神。

江西省博物馆内省级非遗项目560项，国家级非遗项目70项。

展厅从**工艺、演艺、饮食、节庆**四方面入手，充分挖掘江西独具特色的非遗作品和非遗技艺，凸显非物质文化遗产保护“见人见物见生活”的核心理念。



展览对象概述



工艺

演艺

饮食

节庆

第二章

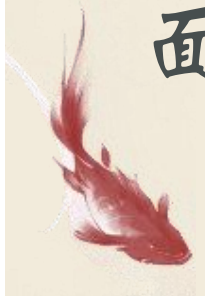
空间分析

物华新诗，赣鄱非遗
时光清浅，传承千年



展馆

平面

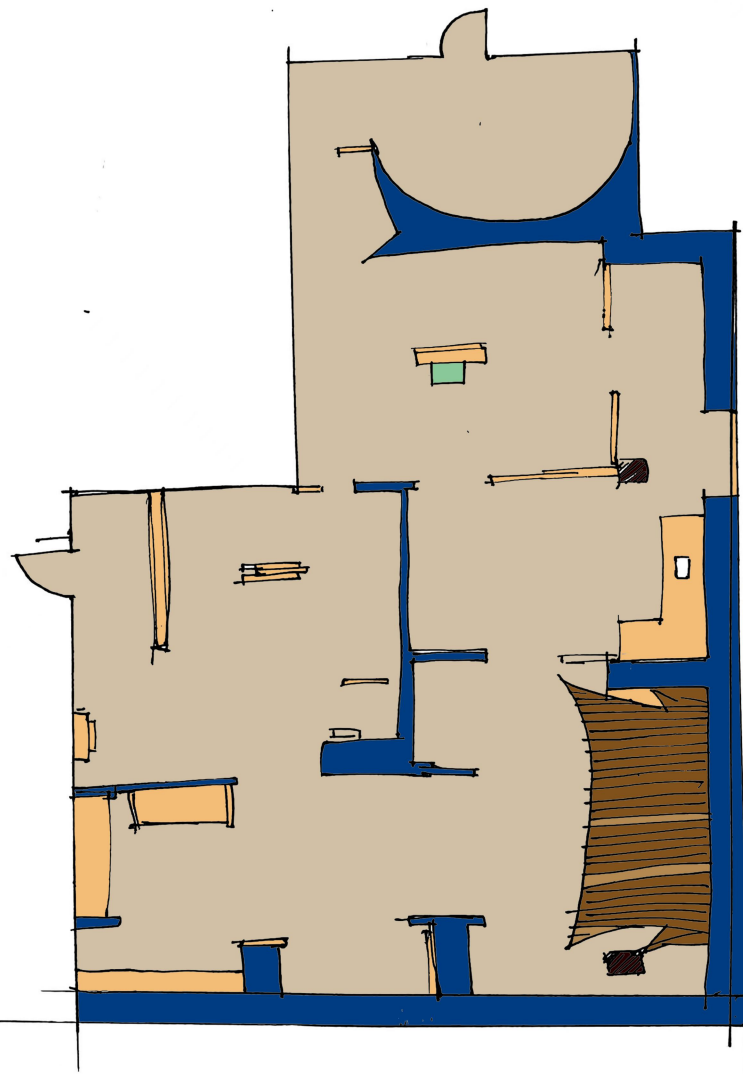


- 1 非遗工坊·陶瓷烧制技艺
- 2 非遗世界·婺源木雕
- 3 非遗色彩·傩面具
- 4 非遗show场·乐平古戏台
- 5 非遗画卷·鸬鹚捕鱼
- 6 非遗视觉·吉安鲤鱼灯

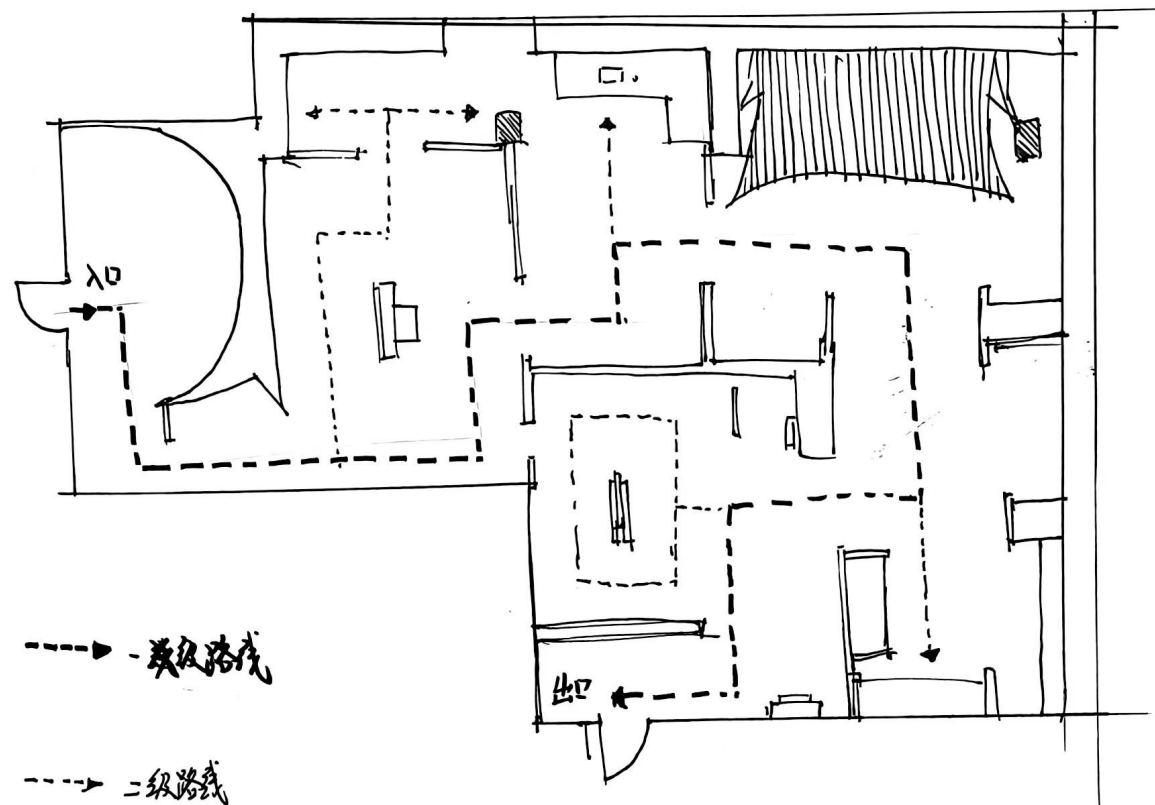


功能分区

- 墙体
- 地面
- 立面展示牌
- 展示品柜



流线图



第三章

展示脉络

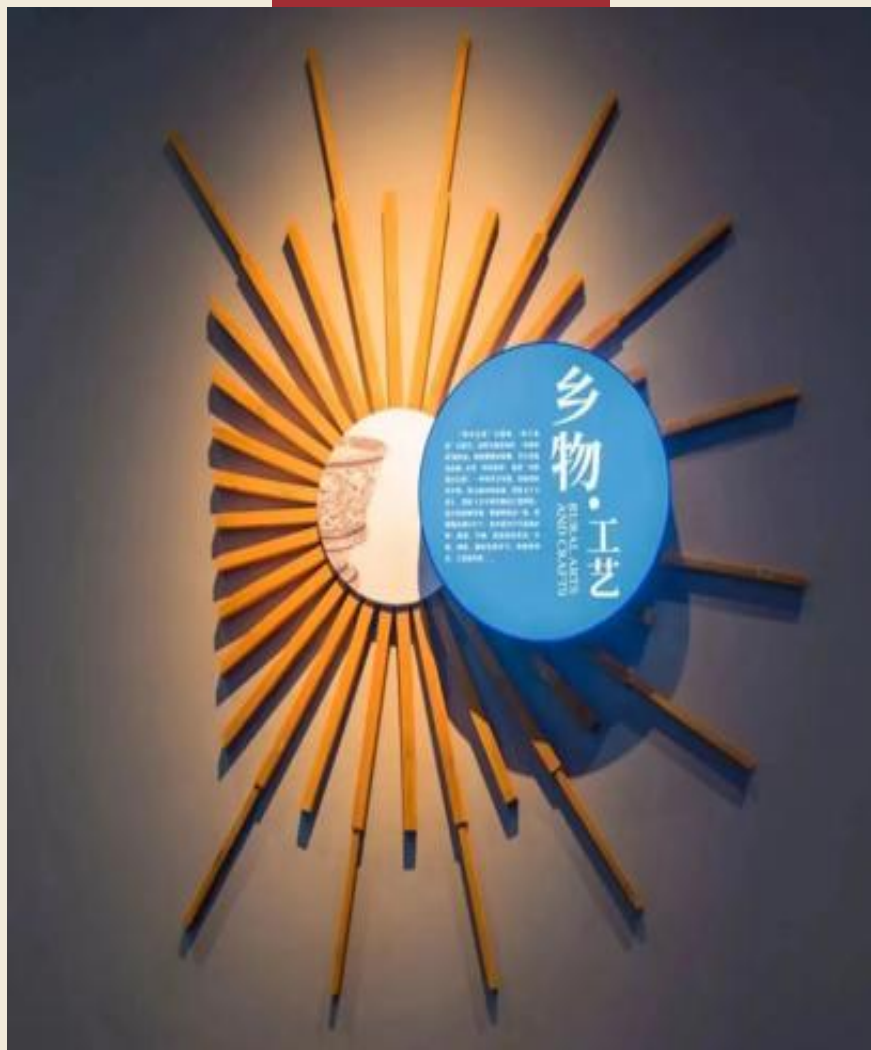
物华新诗，赣鄱非遗
时光清浅，传承千年





展厅浏览脉络是由
工艺、演艺、饮食、节
庆四方面脉络展示，四
个方面相互穿插交融，
脉络形成参观路线，使
参观者穿梭于不同场景。
感受非遗魅力。

脉络



巧 · 乡物 · 工艺

工艺展示部分主要展示了吉州窑的陶艺与铅山连四纸，中国四大名砚之一的婺源歙砚，夏布、中药炮制技术还有各种藤编，竹编，木雕，雕版印刷等，都与生活息息相关，熔铸了当地百姓巧夺天工的高超智慧。

对象展示·工艺类



吉州窑陶艺



雕版印刷



婺源歙砚



妙·乡音·演艺

抚州各种声腔的“临川四梦”演绎了汤显祖这位国际文化巨匠剧作的经典精神。演艺展示部分展出有赣剧、孟戏、采茶戏、傩面等，江西景德镇乐平市古戏台繁多，是“久看愈好”的“中国古戏台博物馆”。

对象展示·演艺类



戏台模型



傩面



戏台



足 · 乡味 · 饮食

饮食展示区域展示了江西的**酒**清香醇纯、回味无穷；江西的**点**心总是给人以留恋的回味；江西的**饮**茶文化也是丰富多样，同时江西味道远远不止于平淡，还有热情似火的辣味。

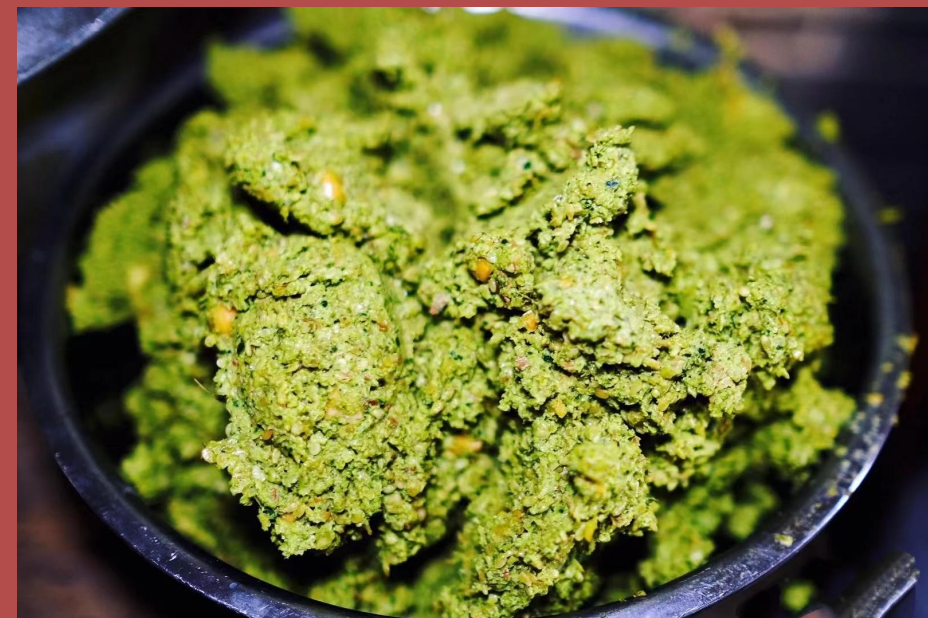
对象展示 · 饮食类



四特酒



冻米糖



擂茶



浓·乡情·节庆

节日是中华民族精神和民族情感寄托的重要载体，与民众生活息息相关。她深深扎根于民众之中，具有强盛鲜活的生命力。普天同庆的**春节**到处张灯结彩、欢天喜地，贴对联，看花灯，耍傩神，跳傩舞，舞龙灯，玩狮子……热闹非凡。祭祀先人的**清明节**，赛龙舟的**端午节**，赏月饼和烧塔习俗的**中秋节**，登高而歌的**重阳节**……节庆里，处处见真情，处处见盛情，处处见温情。

对象展示·节庆类



中秋



春节



端午

第四章

展陈亮点

物华新诗，赣鄱非遗
时光清浅，传承千年





入口使用曲面电子屏，
宽敞简单，巨大的屏幕直
入主题。



现代科技与非遗展品
的结合，现代媒体技术为
非遗的展示与讲解提供了
便利。



展台的毛笔装饰代入
展品，让游客能清晰的知
道这片地方的展品类型。



入口处墙面采用凹凸造型，在上面绘制制陶过程，使参观者更直面的认识陶艺。



夏布展区采用夏布做为幕布，更具有创意与新意。



天花布置结合了该区域展示的民俗风情主题，寓意着团团圆圆。



交互设计，使参与者具有带入性与思考。同时可以身临其境，更具有体验感。



利用前后差做造型，内设LED灯带，具有朦胧感与氛围感。



剪纸展示区将展品摆放成类似窗花的设计，使画面具有美感与创意。

第五章

总结

物华新诗，赣鄱非遗
时光清浅，传承千年





物华新诗，赣鄱非遗，

时光清浅，传承千年。

用心去发现，非物质文化遗产并不像很多人认为的遥不可及，它们其实就在我们身边，中国文化和自然遗产会以更丰富的内涵和形式传承在我们生活之中。

江西非物质文化遗产传承

载着赣鄱先民特有的思维方式和审美观念，也熔铸了江西百姓巧夺天工的高超智慧，是值得倍加珍惜的精神家园。

总结





谢谢观看

江西

赣鄱非遗文化展览



小组成员：

刁华钰、黄楠、张仲言、肖洪昱

庄思颖、陈腾飞、魏玲